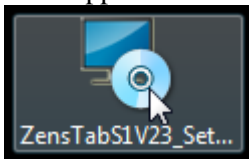
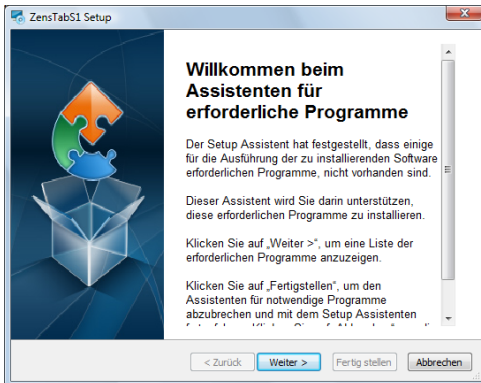


Installationsanleitung für PCs mit installiertem Windows 7 Betriebssystem

1. Datei **ZensTabS1V23_Setup.exe** auf Desktop herunterladen.
2. Mit Doppelklick auf das Icon starten:

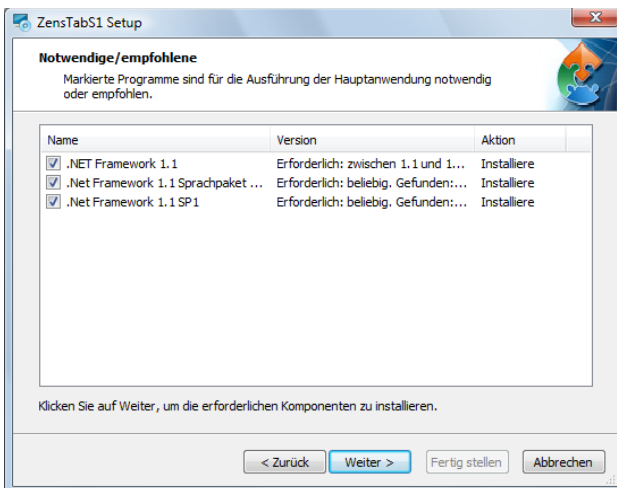


3. Auf Weiter klicken:



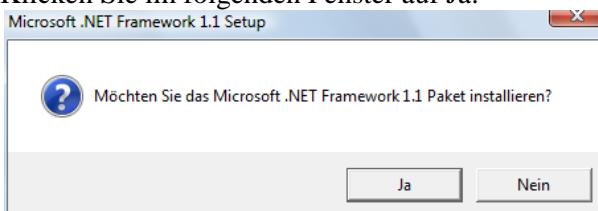
4. Falls Microsoft .NET Framework 1.1 nicht auf dem PC installiert ist, werden folgende drei Pakete vor der eigentlichen Anwendung **<ZensTabS1>** installiert:
 - a. Microsoft .NET Framework 1.1
 - b. Das deutsche Sprachpaket für :Net Framework 1.1.
 - c. Das Servicepack 1 für Microsoft .NET Framework 1.1

- 5.

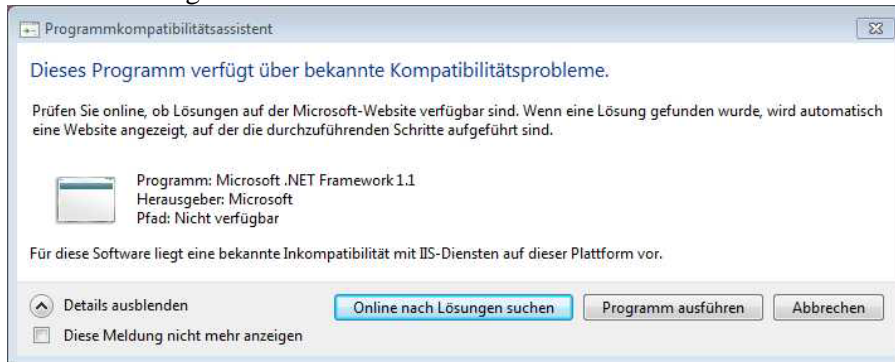


Klicken Sie bitte auf **<Weiter>**:

6. Wie bei Win7 bei der Installation von Programmen üblich, erscheint die Benutzerkontensteuerung, um Ihre Zustimmung für die Installation einzuholen. Klicken sie auf **Zustimmen**.
7. Klicken Sie im folgenden Fenster auf **Ja**:

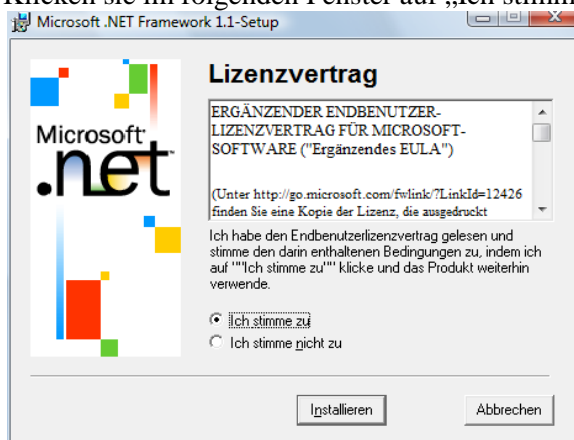


8. Es erscheint folgendes Fenster:

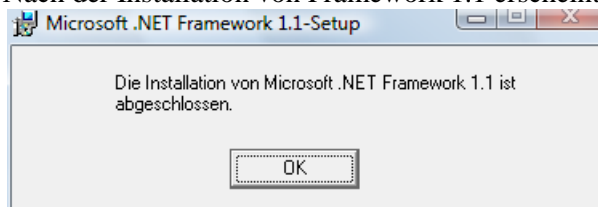


Diese Meldung können sie ignorieren, da durch die nachfolgende Installation des Net Framework 1.1 Servicepacks 1 das Problem wieder behoben wird. Klicken sie daher bitte auf <Programm ausführen>.

9. Klicken sie im folgenden Fenster auf „Ich stimme zu“ und dann auf „Installieren“:



10. Nach der Installation von Framework 1.1 erscheint die Meldung



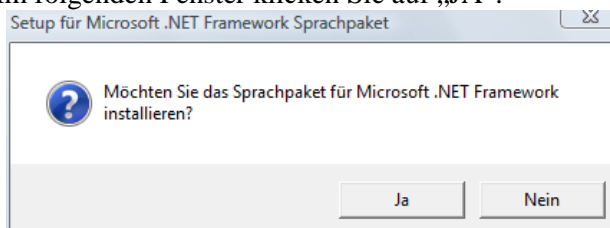
Klicken sie bitte auf OK

11. Der Installer startet die Installation des Sprachpakets. Da Win7 aber wieder auf Ihre Zustimmung wartet, müssen Sie in der Windows-Leiste auf den blinkenden Button



klicken, um die Meldung anzuzeigen. Wählen Sie dann <JA> als Antwort auf die Frage „Wollen Sie zulassen, dass ...“, um der Installation zuzustimmen.

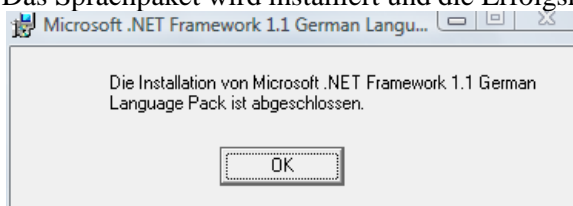
12. Im folgenden Fenster klicken Sie auf „JA“:



13. Klicken Sie auf „Annehmen“:



14. Das Sprachpaket wird installiert und die Erfolgsmeldung ausgegeben:



Klicken Sie bitte auf OK.

15. Es kann wieder die Meldung wie unter Punkt 8 erscheinen. Klicken Sie wieder auf Programm ausführen:

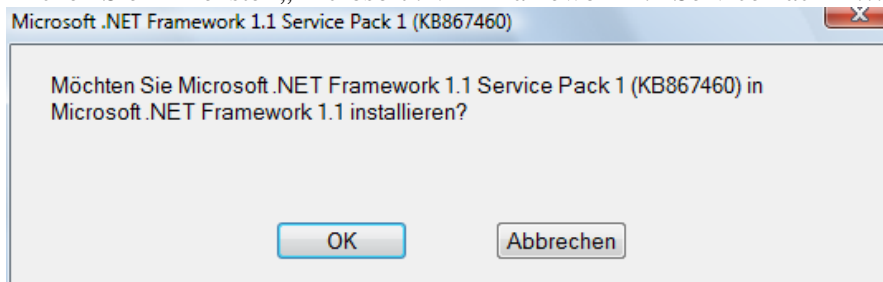


16. Es wird die Installation des SP1 (Servicepack 1) aufgerufen. Auch hier werden Sie um Zustimmung gebeten. Klicken Sie bitte wie unter Punkt 11 auf den blinkenden Button

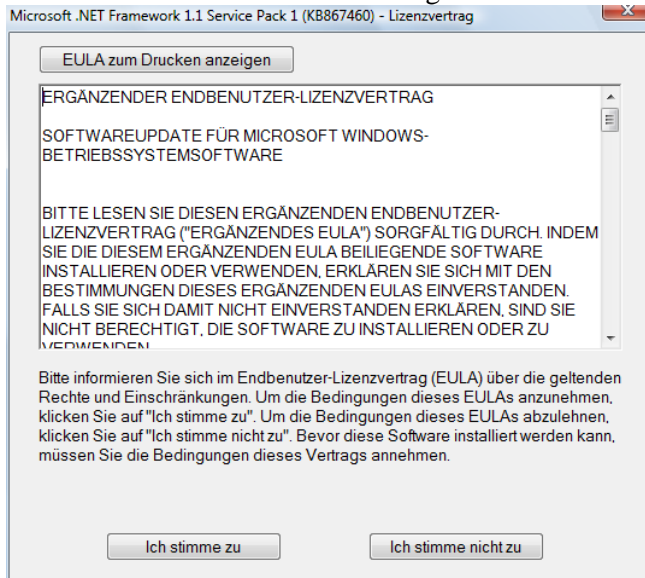


und beantworten Sie die Frage „Wollen Sie zulassen, dass ...?“ mit <JA>.

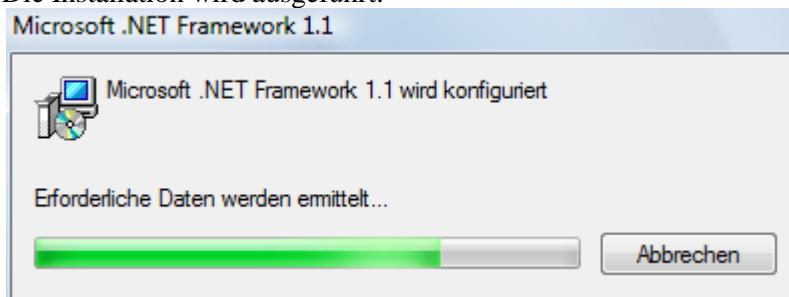
17. Klicken Sie im Fenster „Microsoft .NET Framework 1.1 Service Pack 1 ...“ auf OK:



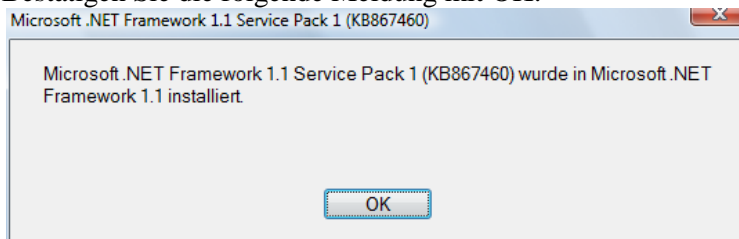
18. Stimmen Sie bitte dem Lizenzvertrag zu:



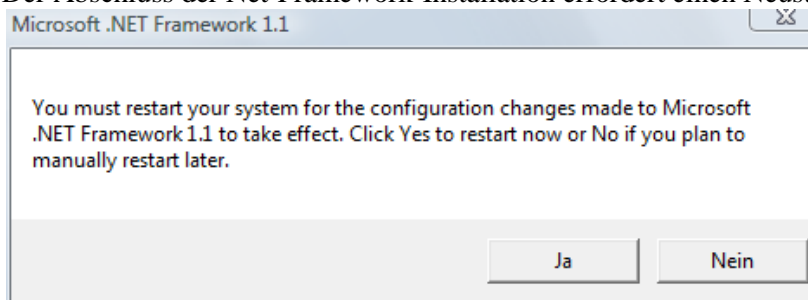
19. Die Installation wird ausgeführt:



20. Bestätigen Sie die folgende Meldung mit OK:



21. Der Abschluss der Net-Framework-Installation erfordert einen Neustart:



Klicken Sie daher bitte auf „JA“.

22. Nach dem Neustart müssen Sie sich wieder als Administrator anmelden.

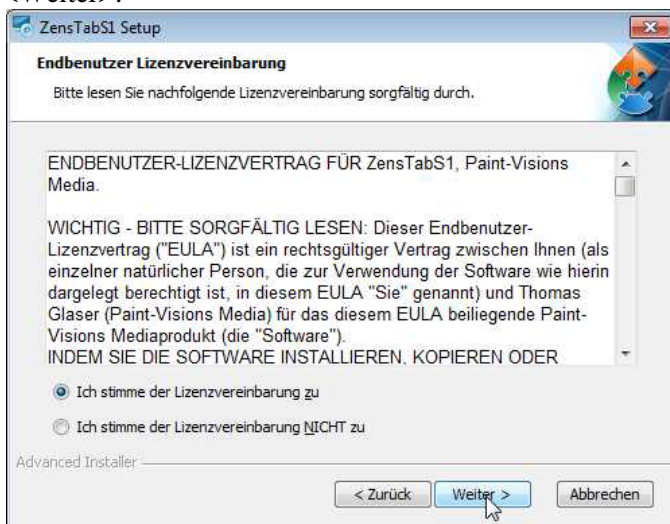
Je nach PC kann es länger dauern, bis Windows nach dem Neustart die Installation von NET-Framework vollends fertig gestellt hat. Auch für diese Aktion verlangt Win7a wieder Ihre Zustimmung. Bestätigen Sie daher bitte wieder die Meldung „Wollen sie zulassen, dass ...?“ mit <JA>.

Die Installation von Microsoft Framework 1.1 wird damit abgeschlossen und die eigentliche Installation der Anwendung ZensTabS1 beginnt:



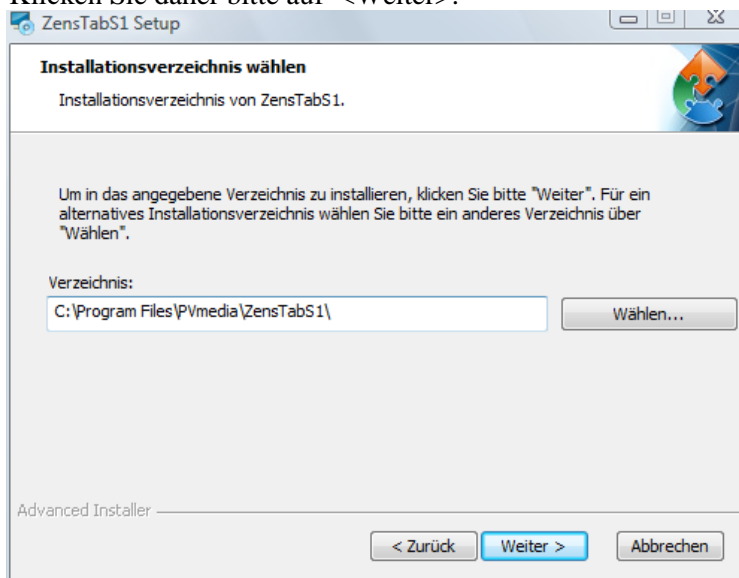
Klicken Sie bitte auf „Weiter“.

23. Zum Installieren müssen Sie der Lizenzvereinbarung zustimmen. Klicken Sie danach auf <Weiter>:

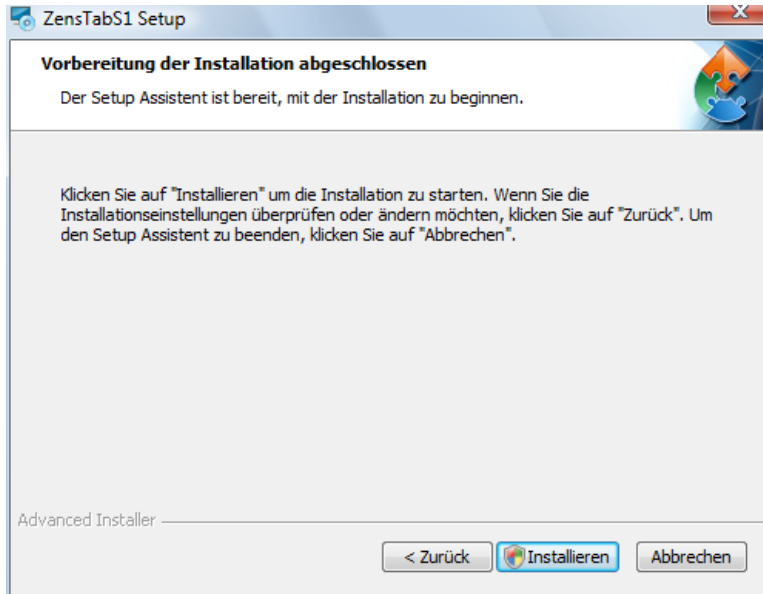


24. Im folgenden Fenster könnten Sie das Installationsverzeichnis ändern. Es wird aber empfohlen, das vorgeschlagene beizubehalten:

Klicken Sie daher bitte auf <Weiter>:

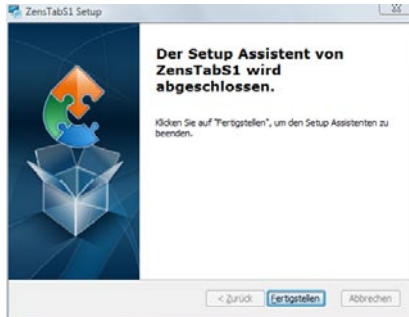


25. Im nächsten Fenster klicken Sie auf <Installieren>:



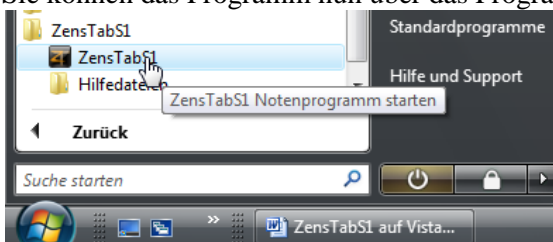
26. Erneut müssen Sie das Zulassen der Installation mit <JA> bestätigen.

27. Anschließend wird ZensTabS1 installiert und die Schlussmeldung angezeigt

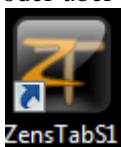


:
Damit ist die Installation abgeschlossen.

Sie können das Programm nun über das Programmmenü



oder über die Verknüpfung auf dem Desktop starten:



Anmerkungen:

Die Schritte 4 bis 22 sind nur nötig, wenn .Net Framework 1.1 noch nicht auf dem Computer installiert ist. Eine künftige, erneute Installation von ZensTabS1 (z.B. bei Updates) ist daher schnell erledigt. Beachten Sie bitte, dass höhere, bereits installierte Frameworks (z.B. Version 2.0, 3.0, 3.5 und 4.0) leider nicht hundertprozentig abwärtskompatibel sind, weshalb Net-Framework 1.1 auf jeden Fall installiert werden muss.

Solange das Programm nicht lizenziert ist, wird nach jedem Start von ZensTabS1 zuerst der Lizenzmanager angezeigt. Nähere Informationen hierzu finden Sie in der Lizenzierungs-Hilfedatei, die sie über das Programmmenü **<Alle Programme
=>ZensTabS1=>Hilfedateien=>LizenzmanagerHilfe.chm>** jederzeit aufrufen können:

