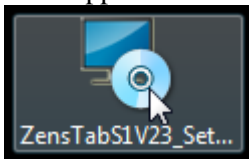


Installationsanleitung für PCs mit installiertem Windows 7 Betriebssystem

1. Datei **ZensTabS1V23_Setup.exe** auf Desktop herunterladen.
2. Mit Doppelklick auf das Icon starten:

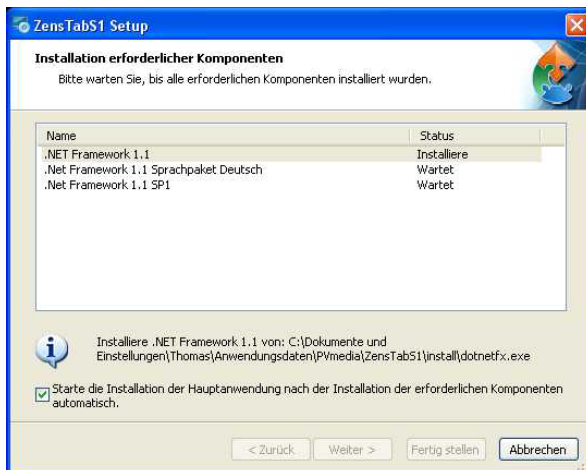


3. Auf Weiter klicken:



4. Falls Microsoft .NET Framework 1.1 nicht auf dem PC installiert ist, werden folgende drei Pakete vor der eigentlichen Anwendung **<ZensTabS1>** installiert:
 - a. Microsoft .NET Framework 1.1
 - b. Das deutsche Sprachpaket für :Net Framework 1.1.
 - c. Das Servicepack 1 für Microsoft .NET Framework 1.1

- 5.

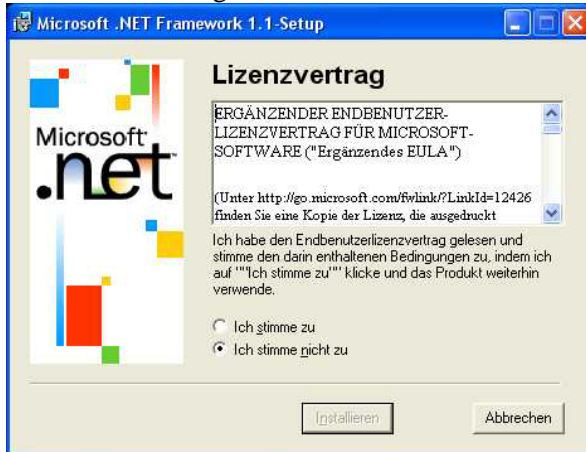


Klicken Sie bitte auf <Weiter>:

6. Klicken Sie im folgenden Fenster auf Ja:



7. Klicken sie im folgenden Fenster auf „Ich stimme zu“ und dann auf „Installieren“:



8. Nach der Installation von Framework 1.1 erscheint die Meldung



Klicken sie bitte auf OK

9. Im folgenden Fenster klicken Sie auf „JA“:



10. Klicken Sie auf „Annehmen“:



11. Das Sprachpaket wird installiert und die Erfolgsmeldung ausgegeben:

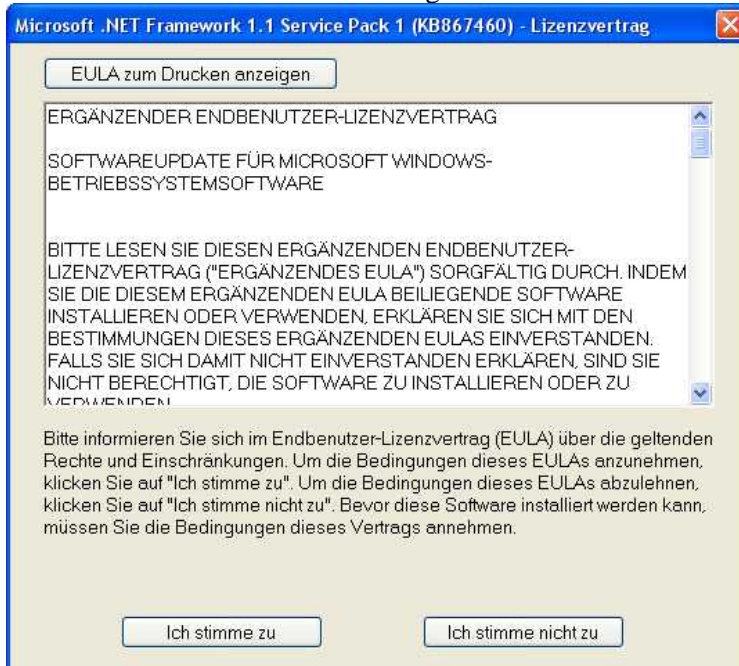


Klicken Sie bitte auf OK.

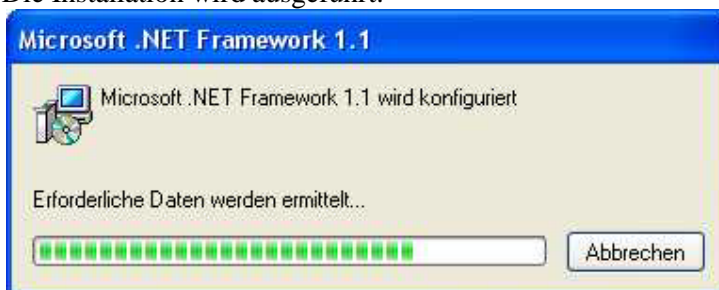
12. Klicken Sie im Fenster „Microsoft .NET Framework 1.1 Service Pack 1 ...“ auf OK:



13. Stimmen Sie bitte dem Lizenzvertrag zu:



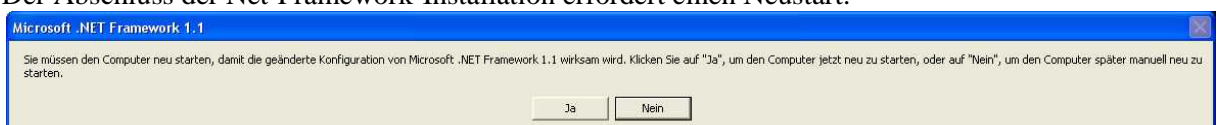
14. Die Installation wird ausgeführt:



15. Bestätigen Sie die folgende Meldung mit OK:

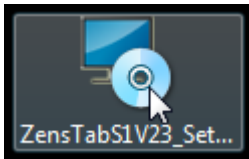


16. Der Abschluss der Net-Framework-Installation erfordert einen Neustart:



Klicken Sie daher bitte auf „JA“.

17. Nach dem Neustart müssen Sie sich wieder als Administrator anmelden.
Möglicherweise setzt das Installationsprogramm nach dem Neustart die Installation nicht fort.
In diesem Fall starten Sie bitte mit einem Doppelklick auf das Setup-Programm erneut:

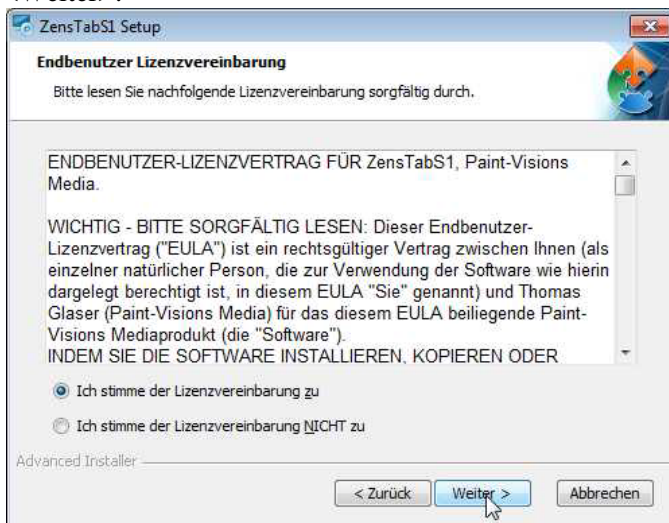


Da nun Framework 1.1 installiert ist, wird sofort mit der Installation der Hauptanwendung begonnen.

18. Es erscheint wieder das Willkommen-Fenster. Klicken Sie bitte auf <Weiter>.



19. Zum Installieren müssen Sie der Lizenzvereinbarung zustimmen. Klicken Sie danach auf <Weiter>:

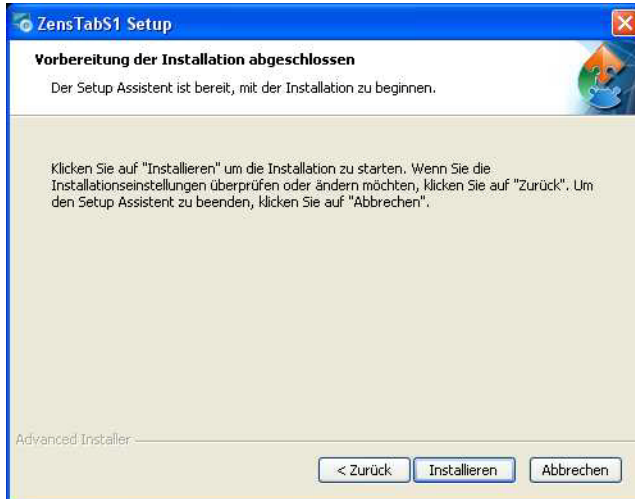


20. Im folgenden Fenster könnten Sie das Installationsverzeichnis ändern. Es wird aber empfohlen, das vorgeschlagene beizubehalten:

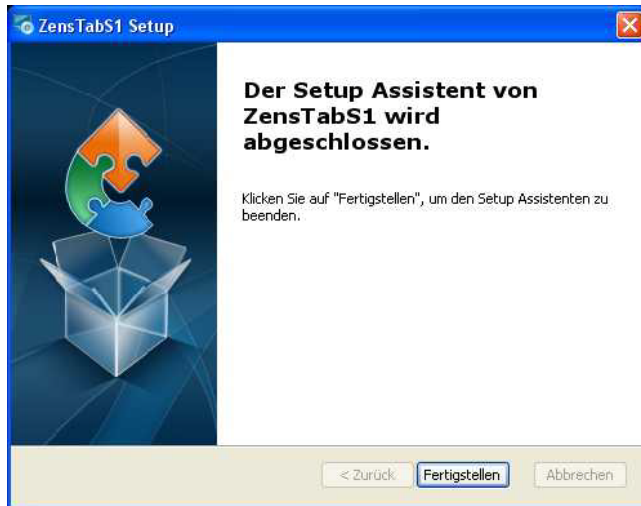


Klicken Sie daher bitte auf <Weiter>:

21. Im nächsten Fenster klicken Sie auf <Installieren>:



22. Anschließend wird ZensTabS1 installiert und die Schlussmeldung angezeigt



:
Damit ist die Installation abgeschlossen.

Sie können das Programm nun über das Programmmenü



oder über die Verknüpfung auf dem Desktop starten:



Anmerkungen:

Die Schritte 4 bis 16 sind nur nötig, wenn .Net Framework 1.1 noch nicht auf dem Computer installiert ist. Eine künftige, erneute Installation von ZensTabS1 (z.B. bei Updates) ist daher schnell erledigt. Beachten Sie bitte, dass höhere, bereits installierte Frameworks (z.B. Version 2.0, 3.0, 3.5 und 4.0) leider nicht hundertprozentig abwärtskompatibel sind, weshalb Net-Framework 1.1 auf jeden Fall installiert werden muss.

Solange das Programm nicht lizenziert ist, wird nach jedem Start von ZensTabS1 zuerst der Lizenzmanager angezeigt. Nähere Informationen hierzu finden Sie in der Lizenzierungs-Hilfedatei, die sie über das Programmmenü **<Alle Programme**
=>**ZensTabS1=>Hilfedateien=>LizenzmanagerHilfe.chm**> jederzeit aufrufen können:

